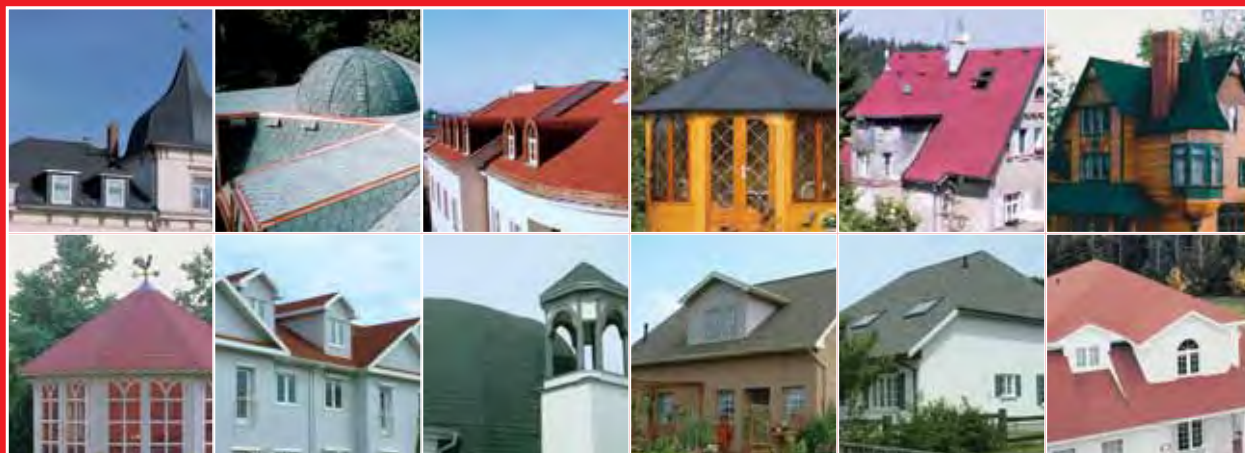




Мастики и гвозди

АКСЕССУАРЫ: МАСТИКИ И ГВОЗДИ



ВАШИ ПРЕИМУЩЕСТВА

- Высококачественные мастики и гвозди позволяют устанавливать черепицу при минимальных затратах.
- Мастики ИКО позволяют устанавливать черепицу в местностях с сильными ветрами и на кровлях с уклоном более 60°, а также работать в холодную погоду.
- Мастики ИКО на 100% совместимы с черепицей ИКО.
- Гвозди ИКО не повреждают битумную черепицу.

Shingle Stick® – пластичная эластомерная мастика на основе битума.



	Shingle Stick®
Цвет	Черный
Плотность при 20%	+/- 1,2 кг/л
Время высыхания	+/- 24 ч
Температура воспламенения	+/- 240°C
Стабильность при t °	от 20 до 80 °C
Температурный диапазон применения	от 0 до 40 °C
Упаковка	310 мл

Plastal® и Plastal Stick® – мастики на основе окисленного битума



	Plastal Stick®	Plastal®
Цвет	Черный	Черный
Плотность при 20 °C	+/- 1,2 кг/л	+/- 1,2 кг/л
Время высыхания	+/- 24 ч	+/- 24 ч
Температура воспламенения	+/- 240°C	+/- 240°C
Стабильность при t °		
Температурный диапазон применения	от 5 до 40 °C	от 5 до 40 °C
Упаковка	310 ml	5 и 25 кг

ИКО Nails – стальные гвозди с увеличенной шляпкой



	ИКО Nails
Диаметр гвоздя	2,7 мм
Диаметр шляпки	>= 9 мм
Длина	25 мм
Цинковое покрытие	300 г/м ²
Упаковка	10 кг и 23 кг (1 кг = +/- 560 шт.)

ООО "ИКО"
г.Москва, ул.Большая Почтовая,
д.18/20/6, офис 307

Внимание: данные могут быть изменены без предварительного уведомления. По вопросам наличия расцветок, посетите наш сайт www.iko-russia.ru или проконсультируйтесь по тел: +7 (495) 2210699

